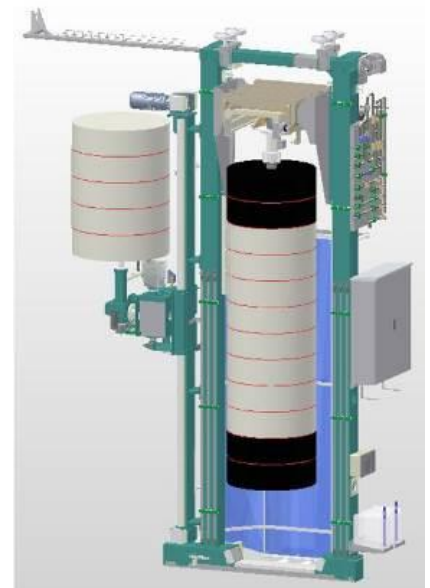




**BHB Waschanlagen  
Vertriebs GmbH  
Zeller Straße 10  
73271 Holzmaden**



## **Referenzliste Buswaschanlagen im deutschsprachigen Raum**

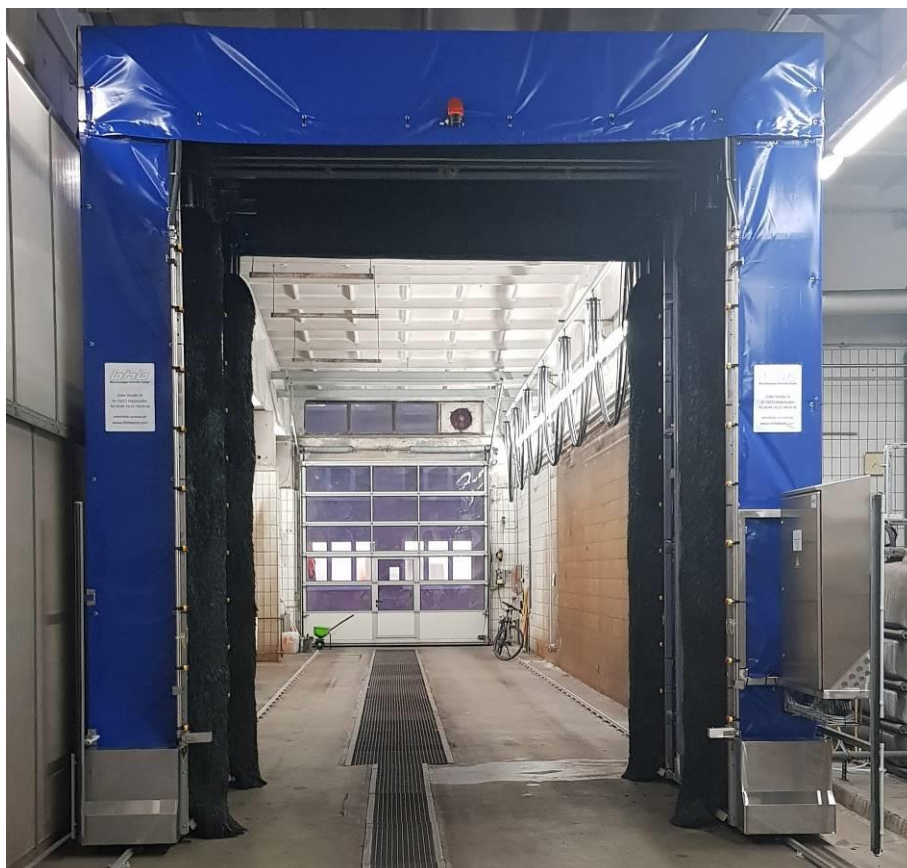
### **Kunde**

---

Magdeburger Verkehrsbetriebe  
39010 Magdeburg  
Herr Thoms 03915484221

**Baujahr 2020**

1x Portalwaschanlage SBC mit vier Seiten- und einer Dachbürste, Ausführung der Anlage in V2A, Versorgung über Kabelschlepp, Reinigungsmittel und -dosierung „onboard“ mitfahrend, Verwendung von Brauch- und Frischwasser, Übernahme der vorhandenen Vorlagetanks, Erneuerung der Rohrleitungen, Armaturen und Füllstandsmessung der Tanks



Braunschweiger Verkehrs GmbH  
38126 Braunschweig  
**Herr Glaser 05313832750**

**Baujahr 2020**

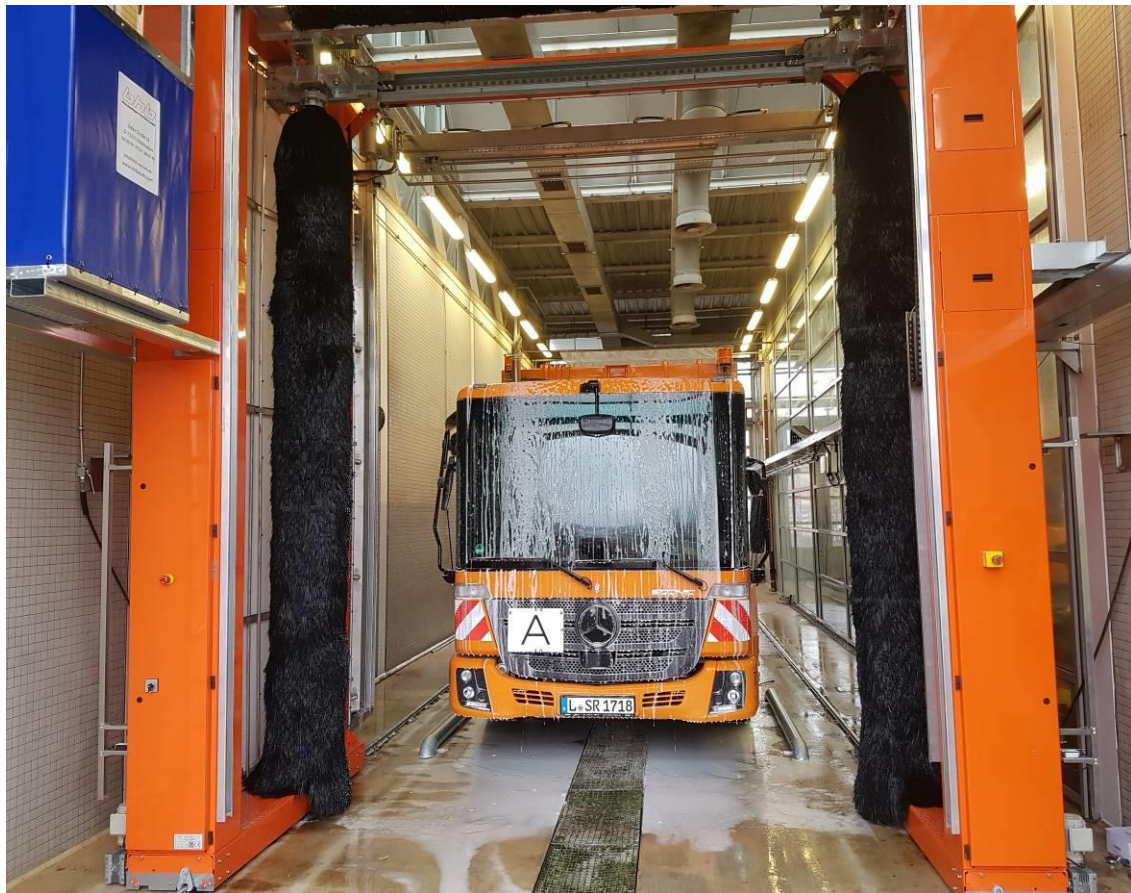
1x Portalwaschanlage SBC mit vier Seiten- und einer Dachbürste, Ausführung der Anlage in V2A, Versorgung über Kabelschlepp, Reinigungsmittel und -dosierung „onboard“ mitfahrend, Verwendung von Brauch- und Frischwasser, Einbau unterirdischer Pufferbecken, Abwasseraufbereitung Bioturbo inkl. Vorlagetanks, Druckpumpen und Messtechnik, Recyclingrate Waschwasser 80-85%



Stadtreinigung Leipzig  
04328 Leipzig  
Herr Hornauer 03416571346

Baujahr 2018

1x Portalwaschanlage mit zwei Seiten- und einer Dachbürste, Ausführung der Anlage in Stahl verzinkt mit Pulverbeschichtung, Hochdruckbalken für Seiten- und Dachwäsche, Vorsprühbogen zur chemischen Vorreinigung, Versorgung über Energiekette, Reinigungsmittel und -dosierung „onboard“ mitfahrend, Verwendung von Brauch- und Frischwasser, Abwasseraufbereitung Bioturbo inkl. Vorlagetanks, Druckpumpen und Messtechnik, Recyclingrate Waschwasser 80-85%





ÜSTRA Hannoversche Verkehrsbetriebe AG  
30159 Hannover  
**Herr Kuhlmeier 051116682073**

Busbetriebshof Vahrenwald

**Baujahr 2018**

2x Portalwaschanlage mit zwei Seiten- und zwei Dachschrägenbürsten, Ausführung der Anlage in Stahl verzinkt mit Pulverbeschichtung, Versorgung über Energiekette, Reinigungsmittel und -dosierung „onboard“ mitfahrend, Verwendung von Brauch-, Frisch- und Osmosewasser, Abwasseraufbereitung Bioturbo inkl. Vorlagetanks, Druckpumpen und Messtechnik, Recyclingrate Waschwasser 80-85%



ÜSTRA Hannoversche Verkehrsbetriebe AG  
30159 Hannover  
**Herr Kuhlmeier 051116682073**

Busbetriebshof Mittelfeld

**Baujahr 2017**

2x Portalwaschanlage mit zwei Seiten- und zwei Dachschrägenbürsten, Ausführung der Anlage in Stahl verzinkt mit Pulverbeschichtung, Versorgung über Energiekette, Reinigungsmittel und -dosierung „onboard“ mitfahrend, Verwendung von Brauch-, Frisch- und Osmosewasser, Abwasseraufbereitung Bioturbo inkl. Vorlagentanks, Druckpumpen und Messtechnik, Recyclingrate Waschwasser 80-85%



**Österreich:**

Stadt Salzburg Abfallwirtschaft  
Herr. Ing. Lederer +43/6767226041

Siezenheimer Straße 20  
5020 Salzburg

**Baujahr 2020**

1x Portalwaschanlage mit zwei Seiten- und einer Dachbürste, Ausführung der Anlage in Stahl verzinkt, Hochdruckbalken für Seiten- und Dachwäsche, Vorsprühbogen zur chemischen Vorreinigung, Versorgung über Energiekette, Reinigungsmittel und -dosierung „onboard“ mitfahrend, Verwendung von Brauch- und Frischwasser, Abwasseraufbereitung Bioturbo inkl. Vorlagetanks, Druckpumpen und Messtechnik, Recyclingrate Waschwasser 80-85%





Wiener Linien  
Herr Ing. Dörr +43664/6234041

Busgarage Spetterbrücke  
A-1180 Wien

**Baujahr 2019**

2x Portalwaschanlage als Tandemanlage mit je zwei Seitenbürsten, ein Portal verfügt zusätzlich über eine Dachbürste, Ausführung der Anlage in Stahl verzinkt mit Pulverbeschichtung, Hochdruckbalken für Schwellerwäsche, Versorgung über Energiekette, Reinigungsmittelversorgung zentral aus Technikraum, Vorsprühbogen an der Einfahrt, Verwendung von Brauch-, Frisch- und Osmosewasser, Abwasseraufbereitung Bioturbo inkl. Vorlagetanks, Druckpumpen und Messtechnik, Recyclingrate Waschwasser 80-85%, **Waschzeit 18m Bus 1,5min**



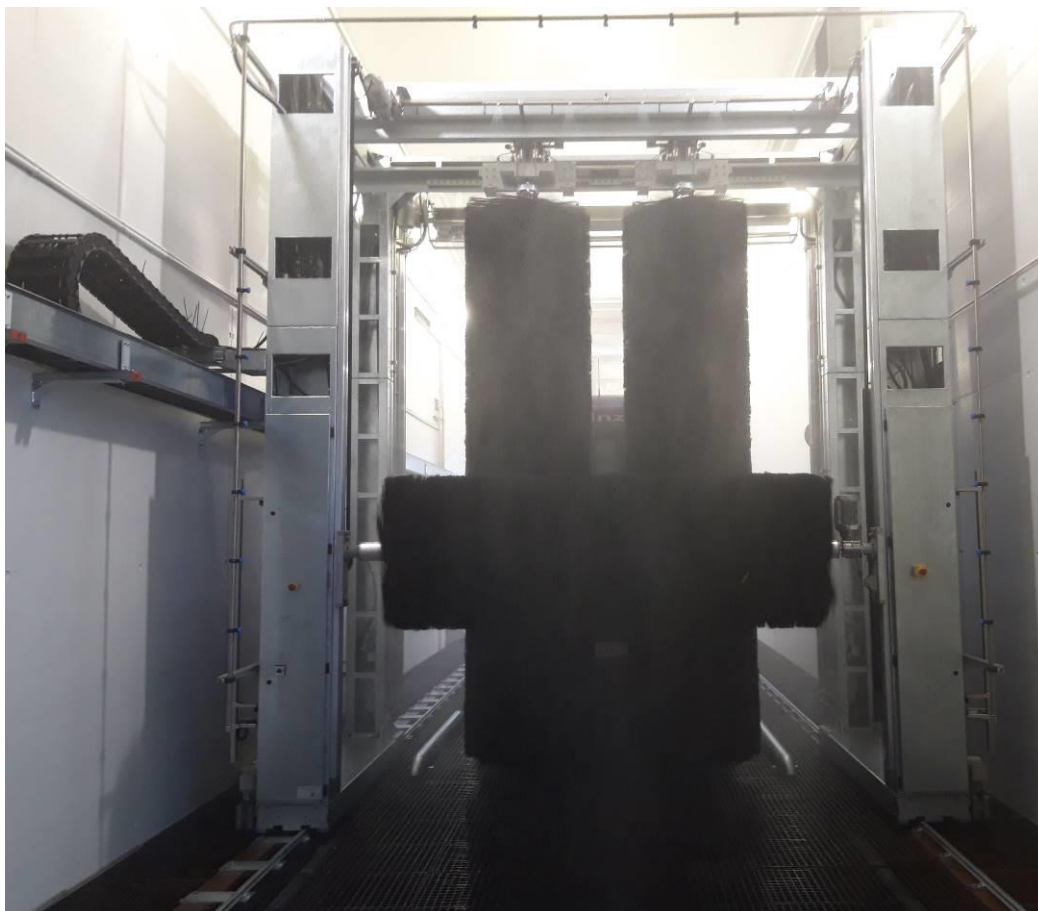


Linz AG Abfallwirtschaft  
**Herr Ing. Wilflingseder +43664/803406772**

Nebingerstraße 4  
A-4020 Linz

**Baujahr 2019**

1x Portalwaschanlage mit zwei Seiten- und einer Dachbürste, Ausführung der Anlage in Stahl verzinkt, Hochdruckbalken für Seiten- und Dachwäsche, Vorsprühbogen zur chemischen Vorreinigung, Versorgung über Energiekette, Reinigungsmittel und -dosierung „onboard“ mitfahrend, Verwendung von Brauch-, Frisch-, und Osmosewasser, Abwasseraufbereitung Bioturbo inkl. Vorlagetanks, Enthärtungs- und Umkehrosmoseanlage, Druckpumpen und Messtechnik, Recyclingrate Waschwasser 80-85%





Linz AG Abfallwirtschaft  
Herr Ing. Wilflingseder +43664/803406772

Fichtenstraße  
A-4020 Linz

**Baujahr 2017**

2x Portalwaschanlage EWR mit zwei Seiten- und einer Dachbürste, Ausführung der Anlage in Stahl mit Pulverbeschichtung, Versorgung über Energiekette, Reinigungsmittel und -dosierung zentral aus dem Technikraum, Verwendung von Brauch-, Frisch- und Osmosewasser, Technikraumcontainer für Abwasseraufbereitung Bioturbo inkl. Vorlagetanks, Enthärtungs- und Umkehrosmoseanlage, Druckpumpen und Messtechnik, Recyclingrate Washwasser 80-85%, Wäsche von 24m-Bussen mit Stromabnehmer



Wiener Lokalbahnen AG  
Herr Kühnel +43/1 9044453812

Betriebshof Baden  
A-2500 Baden

**Baujahr 2017**

1x Portalwaschanlage SBC mit zwei Seiten- und einer Dachbürste, Ausführung der Anlage in V2A, Versorgung über Energiekette, Reinigungsmittel und -dosierung „onboard“ mitfahrend, Verwendung von Brauch- und Frischwasser, Abwasseraufbereitung Bioturbo inkl. Vorlagetanks, Druckpumpen und Messtechnik, Recyclingrate Waschwasser 80-85%

